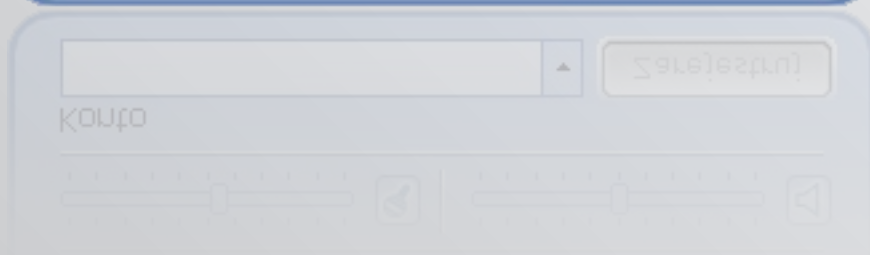
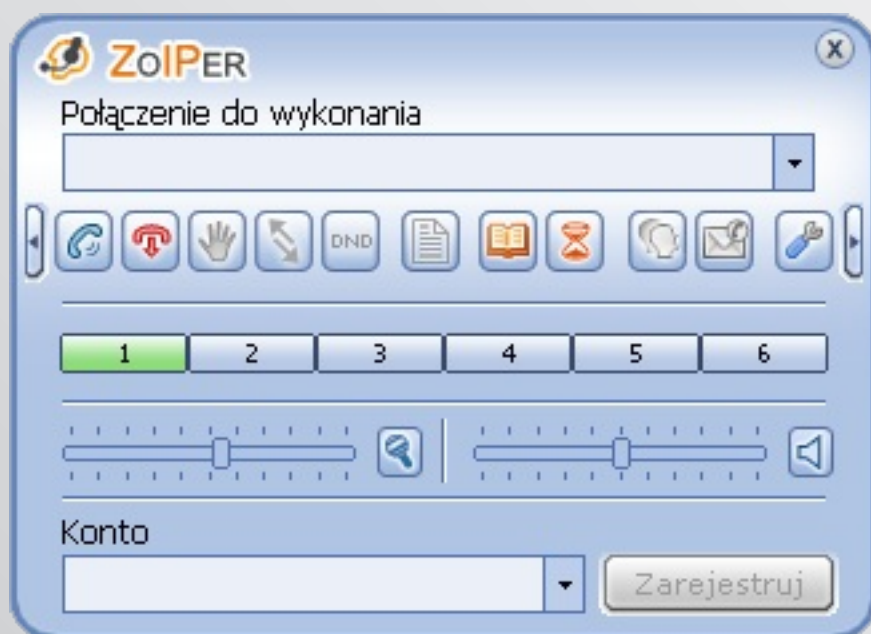
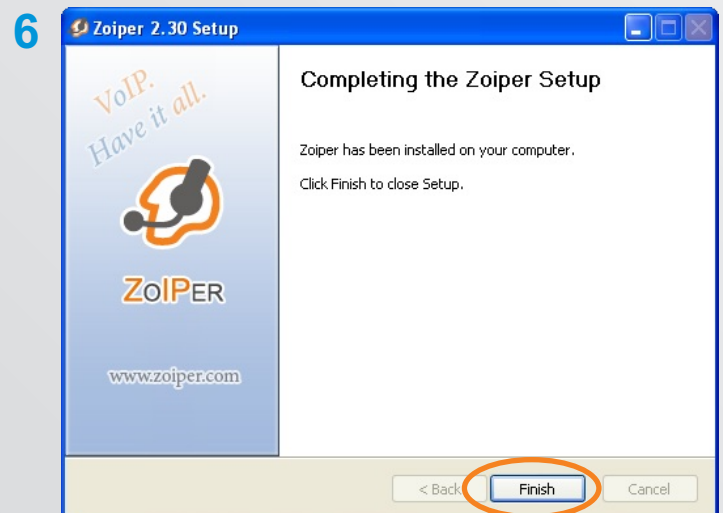
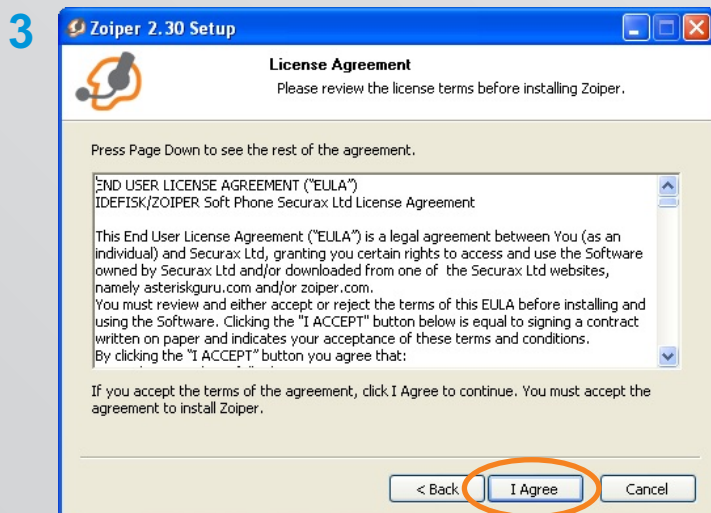
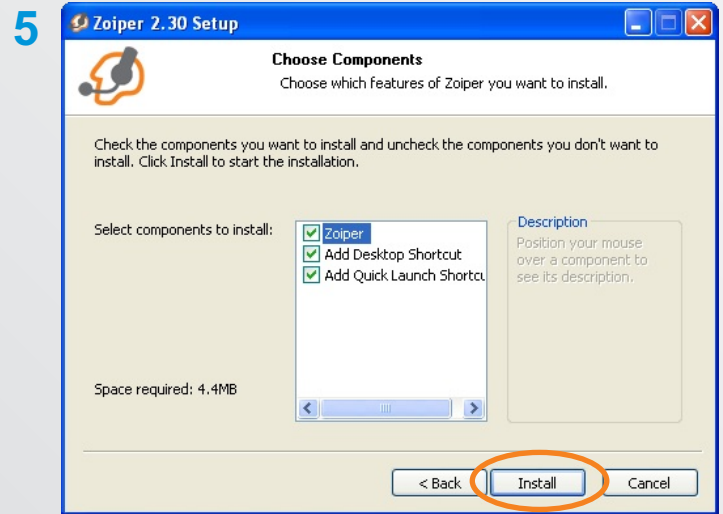
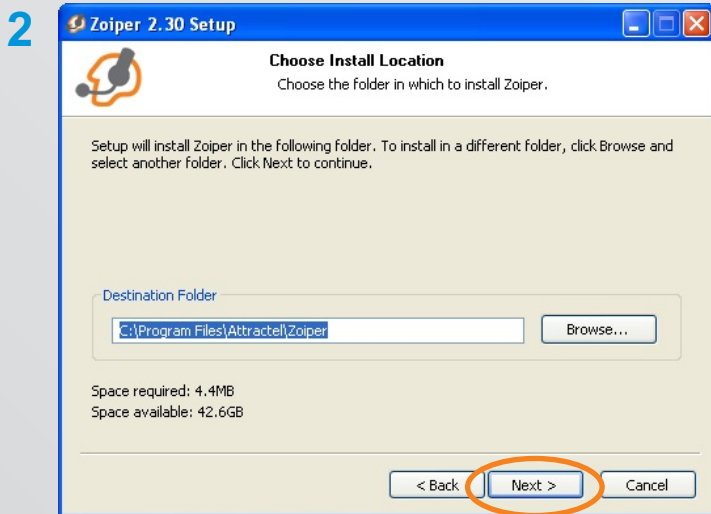
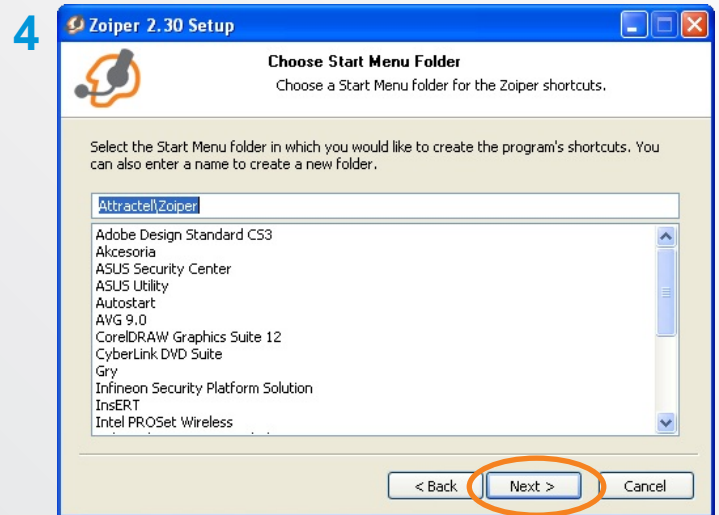


Instrukcja instalacji i konfiguracji komunikatora **ZoIPer**



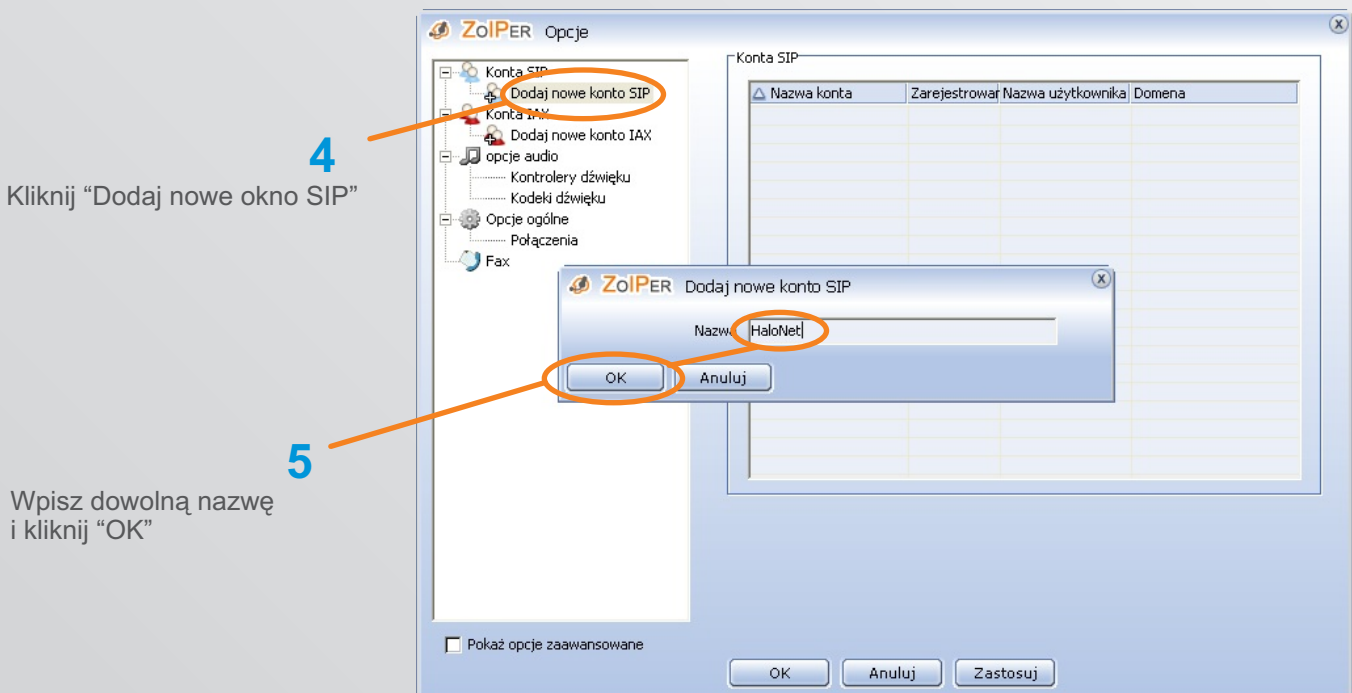
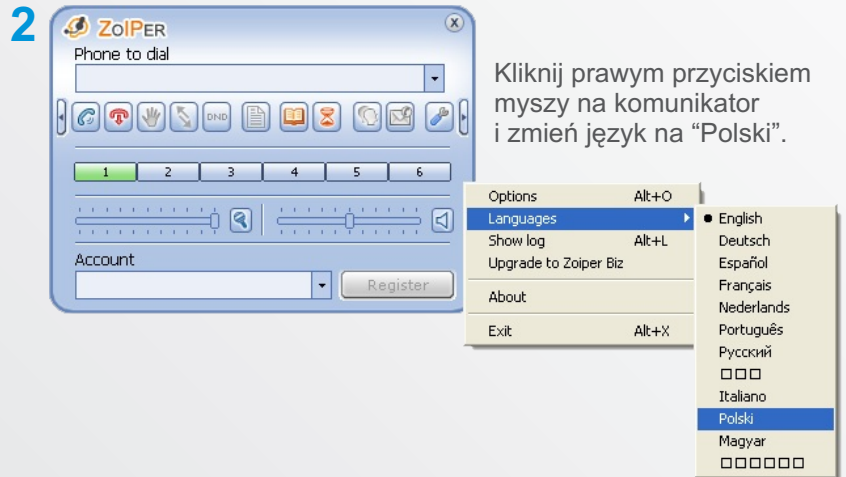
Instalacja

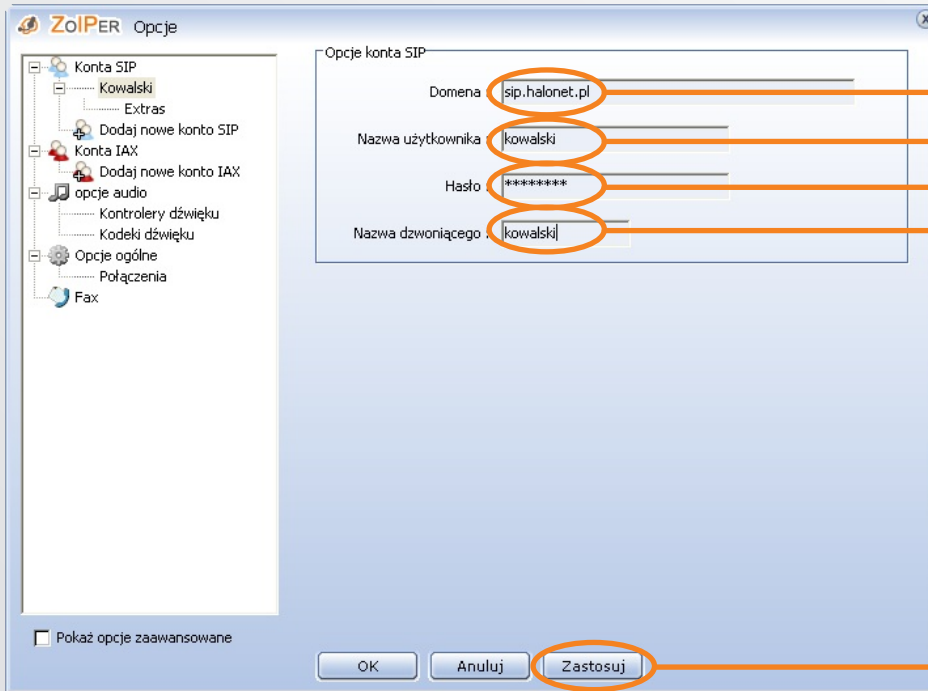
Pobierz plik instalacyjny komunikatora, a następnie uruchom go.



Konfiguracja

Uruchom komunikator.

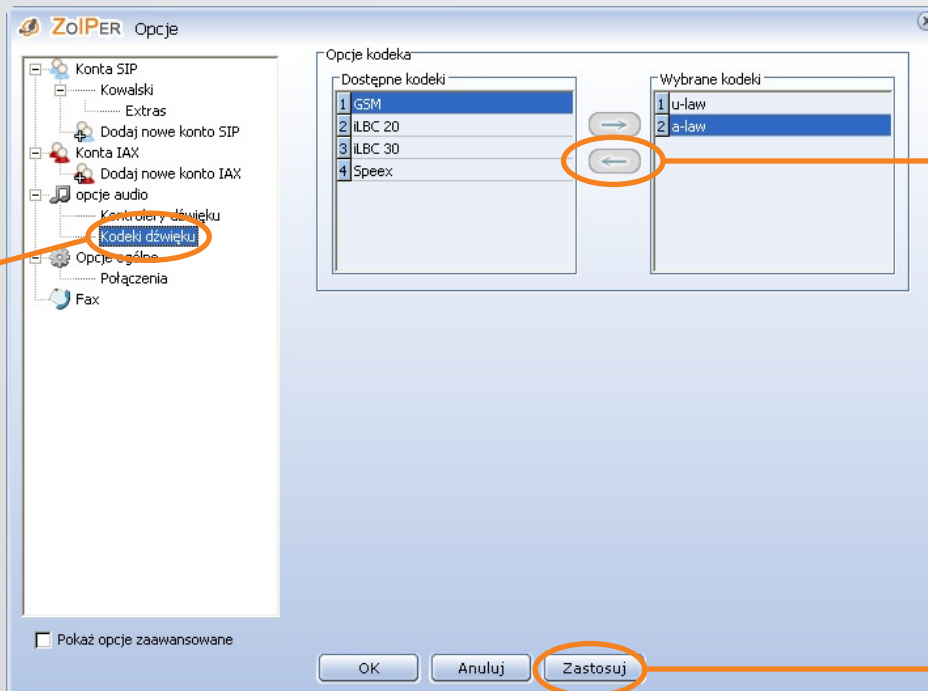




- 6**
- Wpisz zawsze: sip.halonet.pl
 - Nazwa konta telefonicznego
 - Hasło do konta telefonicznego
 - Nazwa konta telefonicznego

Uwaga!
Nazwa i hasło konta telefonicznego nie muszą być takie same jak nazwa i hasło profilu (tylko domyślnie takie same). W celu zmiany hasła do konta telefonicznego lub dodania nowego konta, po zalogowaniu się do swojego profilu, z menu wybierz "Konta telefoniczne".

- 7**
- Na koniec zatwierdź "Zastosuj"



8
Kliknij "Kodeki dźwięku"

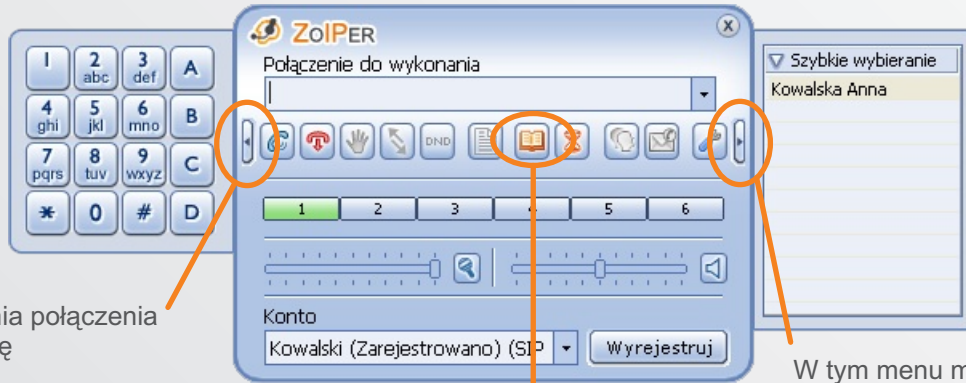
- 9**
- Usuń wszystkie prócz u-law i a-law

- 10**
- Na koniec zatwierdź "Zastosuj" i kliknij "OK"



- 11**
- Jeśli dane logowania zostały prawidłowo wpisane status konta powinien być "Zarejestrowano"

Przydatne wskazówki



W celu wykonania połączenia rozwiń klawiaturę

Kliknij ikonę "Książki adresowej" w celu zapisania swoich kontaktów

W tym menu możesz zapisywać najczęstsze kontakty. W tym celu zaznacz podczas dodawania nowego kontaktu opcję "Szybkie wybieranie"

